

ALTRO TEMPO LIBERO

funweek

DAL 16 MAR AL 24 MAR

## Casaidea 2024, in scena le novità per "abitare" l'outdoor



di ANNARITA CANALELLA

CASAIDEA

FIERA ROMA - INGRESSO EST

**VIVI LO  
SPAZIO**
**16/24 MARZO  
INGRESSO GRATUITO**

Aria di primavera, voglia di vivere e abitare la bella stagione: tante idee per arredare l'esterno tornano in mostra quest'anno a Casaidea 2024, la manifestazione organizzata da MOA Società Cooperativa, che dal 16 al 24 marzo alla Fiera di Roma propone le soluzioni delle oltre 150 aziende presenti per la 48ª edizione dell'expo.

Un appuntamento fieristico – con ingresso aperto al pubblico e gratuito per tutta la durata della manifestazione – atteso dalle migliaia di visitatori che potranno scoprire in nove giorni anteprime e novità per l'abitare altamente qualificate e specializzate, soluzioni all'insegna di stile in un mix tra innovazione e tradizione. A Casaidea 2024 ampio spazio è dedicato all'artigianato di alta qualità che rappresenta le maestrie del territorio negli stand di Camera di Commercio di Roma e Regione Lazio, presenti con una collettiva di 71 imprese partecipanti. "Negli anni Casaidea ha assunto rilevanza nazionale sia per la qualità dell'offerta proposta che per l'opportunità economica che rappresenta, anche per l'indotto ad essa collegato – spiega Massimo Prete, presidente di MOA Società Cooperativa. Il format della manifestazione fa dialogare con intelligenza, al suo interno, industria e artigianato di alto livello, promuovendo i marchi più significativi del settore, in un concept espositivo che conduce il visitatore in un percorso libero tra gli stand, stimolando interesse, attenzione e gusto attraverso contaminazioni estetiche continue".

Vivere gli esterni come una stanza in più

Dopo un inverno freddo, la tentazione di riscoprire gli spazi aperti è irresistibile. In Italia, complice un clima solitamente mite, la scelta della sistemazione outdoor è sempre stata molto curata, ancora più negli ultimi tempi in cui il mercato si è consolidato: se le case sono sempre più piccole maggiore attenzione si riserva infatti a spazi come giardini, balconi, terrazze e porticati, sia di pertinenza diretta che condominiali. Tali aree diventano fondamentali per recuperare spazio da adibire a nuove funzioni, quasi come una stanza aggiuntiva. Si sono trasformati i luoghi di aggregazione e di convivialità, il "salotto" si trasferisce nella bella stagione all'aperto e il confine tra indoor e outdoor si fa sempre più sottile.

Questa tendenza ad abitare sempre di più le aree esterne, accentuata negli ultimi anni dalla pandemia, ha portato a un aumentare della cura nella scelta degli elementi compositivi così come della progettazione di giardini e balconi. Per esaudire queste esigenze, a Casaidea 2024 si possono trovare le soluzioni più moderne e innovative, dagli arredi ai caminetti o ai forni per la cottura di cibi, dall'illuminazione per esterni alle piscine, sia nello stile contemporaneo internazionale, sia nelle espressioni nazionali più tradizionali. Uno dei focus principali riguarda i materiali utilizzati, tutti all'avanguardia e rispettosi dell'ambiente. Sono gli stessi designer a mixare diversi tipi di elementi dalle diverse consistenze: il legno è uno dei protagonisti e viene abbinato a tutte le forme di alluminio, ferro battuto, acciaio inossidabile e altri metalli.

La ricerca di materiali innovativi porta il relax nelle proprie abitazioni anche con la Spa idromassaggio portatile che può essere installata ovunque, senza alcuna preparazione preventiva, anche in casa, dalla sala wellness al terrazzo.

Non solo outdoor: complementi d'arredo, poltrone e divani donano carattere agli ambienti.

Per gli amanti del minimal non manca mai il classico bianco e nero, mentre per chi vuole osare abitano la casa nuove combinazioni cromatiche dagli effetti suggestivi, con tonalità metalliche e iridescenti che regalano agli ambienti un tocco di contemporaneità. Di ispirazione industrial è la presenza di componenti semplici ed essenziali in ferro, che donano carattere all'ambiente con strutture geometriche e funzionali. La geometria è presente anche nei tessuti e carte da parati, come nel design di complementi d'arredo. Sempre di tendenza sono proposte e soluzioni salva spazio e trasformabili, per ambienti leggeri e luminosi, con punti luce che pongono l'attenzione sugli arredi più originali, pochi pezzi



FUNWEEK ROMA

**Segnala un evento**
**SUBMIT**


FUNWEEK ROMA

**Iscriviti alla newsletter**
**SUBMIT**


selezionati che donano carattere a tutta la casa. Vince il contrasto, di materiali e stili.

Le sedute, espressione di un nomadismo contemporaneo, calcano la scena come protagoniste: sedie, divani e poltrone sono trasformabili e al centro dell'armonia dello slow-living, un'atmosfera che deve essere polifunzionale per vivere insieme i momenti informali così come adattarsi a nido privato per abbandonarsi alla lettura e all'ascolto di buona musica. Una sedia, un pouf o una lounge chair sono elementi di arredo ricercati che donano alla casa tocchi di design dal forte impatto visivo.

Per maggiori informazioni [casaidea.com](http://casaidea.com)

Casaidea 2024

Dal 16 al 24 marzo Fiera di Roma

Segreteria Tel. + 39 06-72900200/201

Da lunedì a venerdì 15:00-20:00

Sabato e domenica: 10:00-20:00

INGRESSO GRATUITO

[www.casaidea.com](http://www.casaidea.com)



## POTREBBE INTERESSARTI ANCHE



**Il QI Medio in Italia è di 95. Fai questo test del QI e verifica se il tuo QI è più...**

WW IQ Test



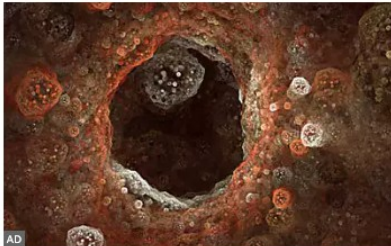
**Il trucco per migliorare l'udito che sta facendo sensazione in Italia**

hearclear



**Con Fastweb hai la Fibra Ultraveloce a 27,95€ al mese con modem e...**

Fastweb.it



**Gastroenterologo: la causa del colon irritabile è stata finalmente scoperta. Cosa ti aiuta**

Consulente della salute

**Fotovoltaico: ecco il nuovo bonus 2024, verifica se rientri**

AD Vivigreen

**Polizze auto e convenienza smart con Allianz Direct. Scopri lo sconto online**

AD Allianz Direct

**Piccole spese o Imprevisti? Per te subito fino a 8000€**

AD prestitipitagora.it

**Edison World Plus. Sconto del 50% sui costi di commercializzazione, solo...**

AD Edison World Plus Gas Casa



**Palazzo Altemps- visita serale con ingresso gratuito**



**Gli Ambulanti di Forte dei Marmi tornano a Roma**



**Apertura del Giardino dell'Uccelliera**

